



Program kurulumu yapıldıktan sonra ekranda resimde de görüldüğü gibi IPInterface ve VideoKernel adında 2 tane uygulama kısayolu oluşur.



IPInterface uygulama kısayoluna çift tıklayınca uygulama kendini bilgisayar ekranının sağ alt tarafında saat ve tarihin bulunduğu alana yani görev çubuğuna minimize eder. O alandaki ok işaretine tıklanınca resimde de görüldüğü gibi uygulamanın bulunduğu kutucuk açılır.



IPInterface uygulamasına çift tıklayınca resimde de görüldüğü gibi Ayarları göster ve Programdan Çıkış adlı iki seçenek açılır. Ayarları Göster seçeneğine tıklayarak uygulama açılır.



IP Kamera

Ip Kamera Ekle

Uygulama bu şekilde
açılır. Resimde de görüldüğü gibi
Ip Kamera yazan yere sağ klik
yapılır ve Ip Kamera Ekle tıklanır.

<input type="checkbox"/> Aktifleştir	<input type="checkbox"/> Debug Mode Aktif
>>Aktif Kanal	<input type="text"/>
Ip Kamera Model	<input type="text"/>
Ip Kamera URL	<input type="text"/>
Ip Adres	<input type="text"/>
Port	<input type="text"/>
Kullanıcı Adı	<input type="text"/>
Şifre	<input type="text"/>
Kaydet	IP Ayarlar / İzleme



IP Kameralar

IP:NONAME-00

Kamera Kanal Ekle

Seç Ip Kamera Sil

IP Kamera Eklendikten sonra resimde de görüldüğü gibi IP:NONAME-00 adında bir seçenek oluşur. Bu seçeneğe önce sol klik ile tıklanır. Daha sonra sağ klik ile tıklanarak Kamera Kanal Ekle seçeneği tıklanır. Böylelikle IPInterface uygulamasına kamera eklenmiş olur.

IP:NONAME-00

☐ Aktifleştir☐ Debug Mode Aktif

>>Aktif Kanal



Ip Kamera Model

NONAME



0



Ip Kamera URL

localhost

Ip Adres

127 . 0 . 0 . 1

Port

80

Kullanıcı Adı

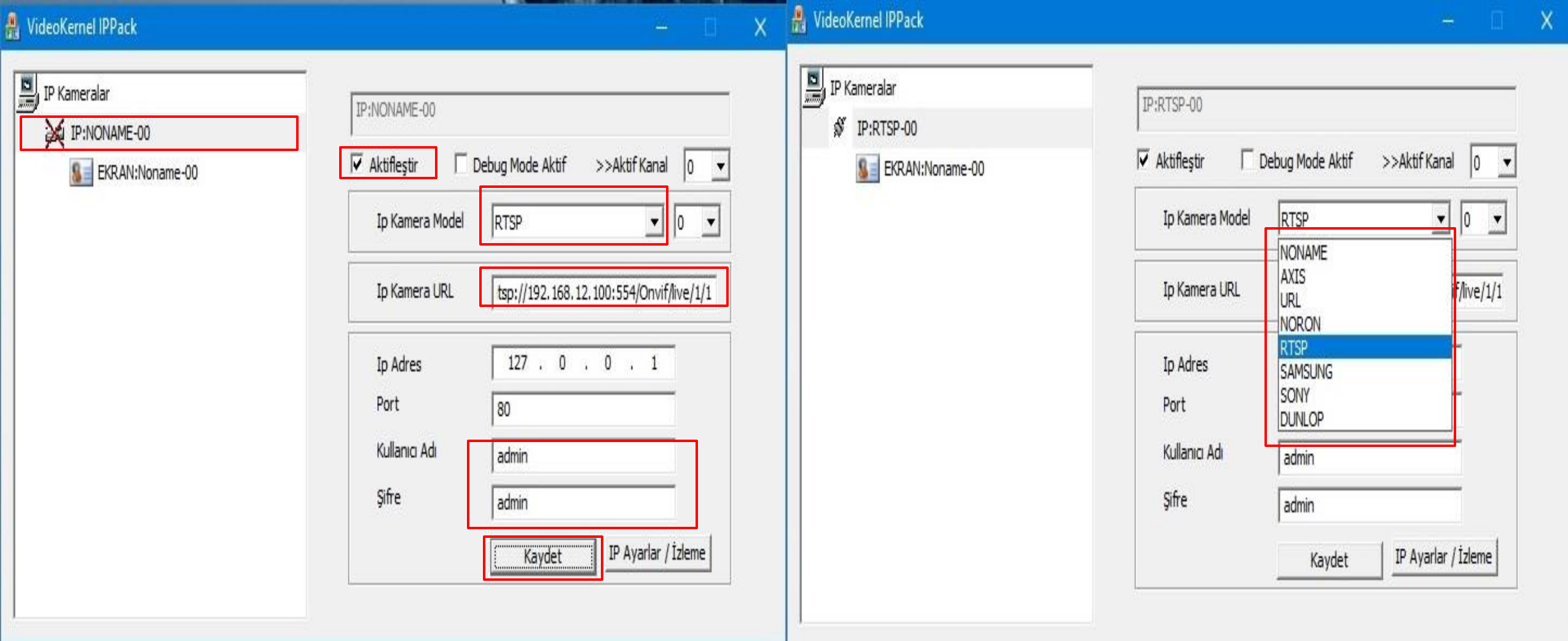
none

Şifre

none

Kaydet

IP Ayarlar / İzleme



IP:NONAME-00 seçeneğine tıklanarak Aktifleştir seçeneği tiklenir. Kameranın modeli yandaki resimdeki listede bulunan markalardan biri değilse RTSP seçilir. Diğer kamera modellerinin ip adreslerine IPInterface uygulamasına sağ klik yapıp dosya konumu açma tıklayıp açılan klasörde BENİOKU txt dosyasından ulaşabiliriz. Ip Kamera Model RTSP seçilir. Ip Kamera URL kısmına rtsp://192.168.12.100:554/Onvif/live/1/1 yazılır. Kullanıcı adı ve şifre admin olarak değiştirilir. Ardından Kaydet butonuna tıklanır. Burada yazılan IP kameranın kendi ipsi birden fazla kamera eklendiği takdirde her kamera için IP belirlenir ve URL kısmına ona göre IP yazılır.

SAMSUNG

Port: 4520

Şifre: 4321

Kul: admin

NORON IP RTSP

rtsp://192.168.1.108:554/cam/realmonitor?channel=1&subtype=0

Kul: admin

Şifre: admin

yada

rtsp://admin:admin@192.168.1.108:554/cam/realmonitor?channel=1&subtype=0

SAMSUNG

rtsp://10.20.12.211:554/profile2/media.smp

SONY

rtsp://192.168.1.100:554/media/video1

NORON BOX RTSP

rtsp://192.168.1.18:554/user=admin&password=&channel=1&stream=0.sdp?real_stream

Ornek:

Main stream: rtsp://10.0.0.182:554/Onvif/live/1/1

Sub Stream: rtsp://10.0.0.182:554/Onvif/live/1/2

KSENOS

Burada kameraların modellerine göre IP adresleri yazmaktadır.



IP Kameralar



IP:NONAME-00



EKRAN:Noname-00

IP:NONAME kısmı bittikten sonra EKRAN:Noname-00 kısmı tıklanır. Burada kameranın arayüzünde belirlenen çözünürlüğe göre ayarlanır. 1. ve 2. çözünürlükteki değerler farklı ise Resize aktif seçeneği tiklenir. Resize seçeneğinin amacı üst kısımdaki çözünürlüğü Resize kısmında yazan çözünürlükle optimize etmektir. Yani yeniden boyutlandırır. Resimdeki gibi aynı olursa tiklenmesine gerek yoktur. Resimdeki değerler ideal 4:3 ekran çözünürlüğüdür. Kameranın tüm alanlarda okuma yapması için Url kısmındaki ip adreste en sondaki 1 sayısı 2 yapılır. Böylece stream 2 den görüntü alır.

Çöz. Yük(H):

576

Çöz. Gen.(W):

704

X:

0

Y:

0

Resize(H):

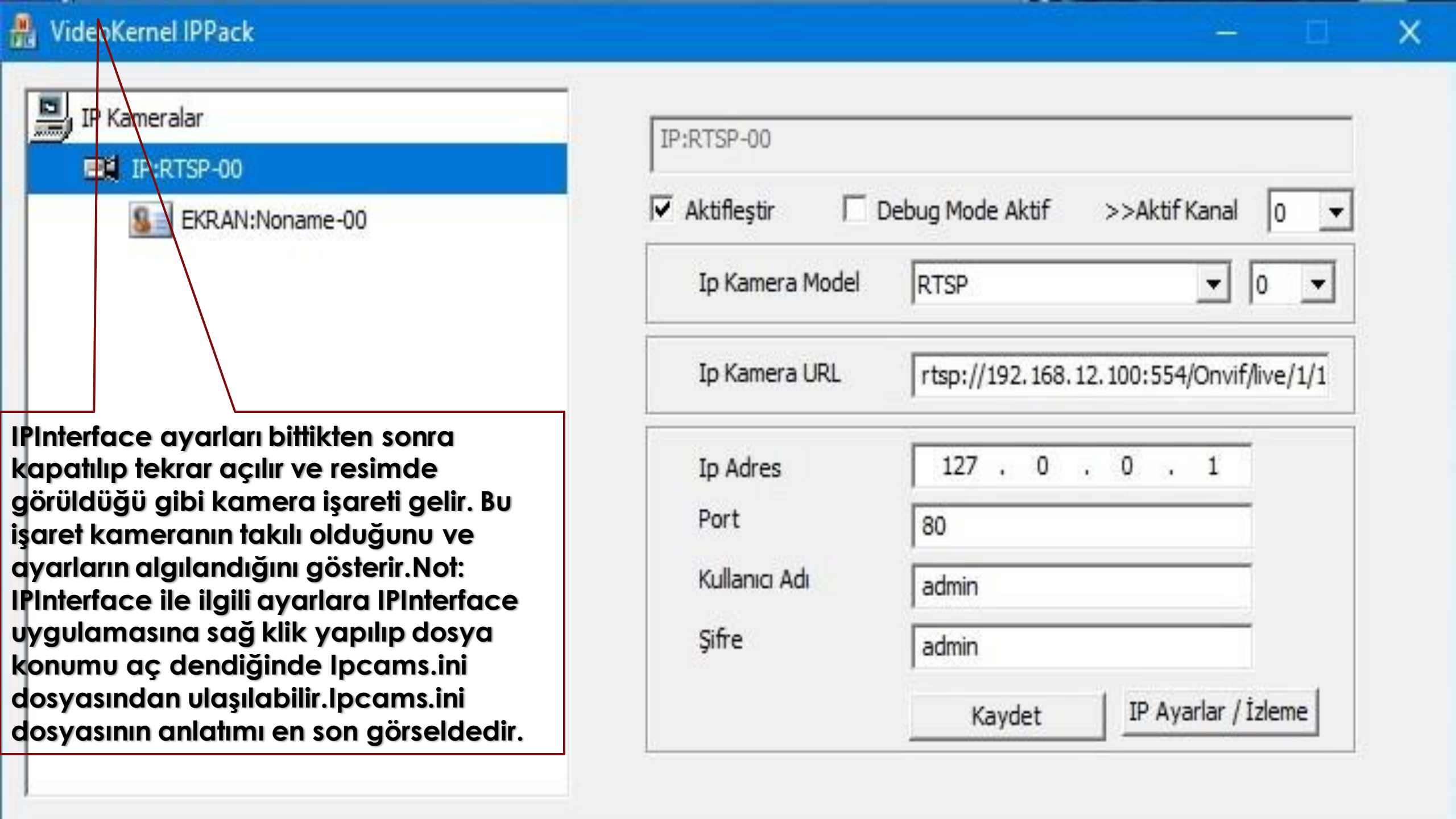
576

Resize(W):

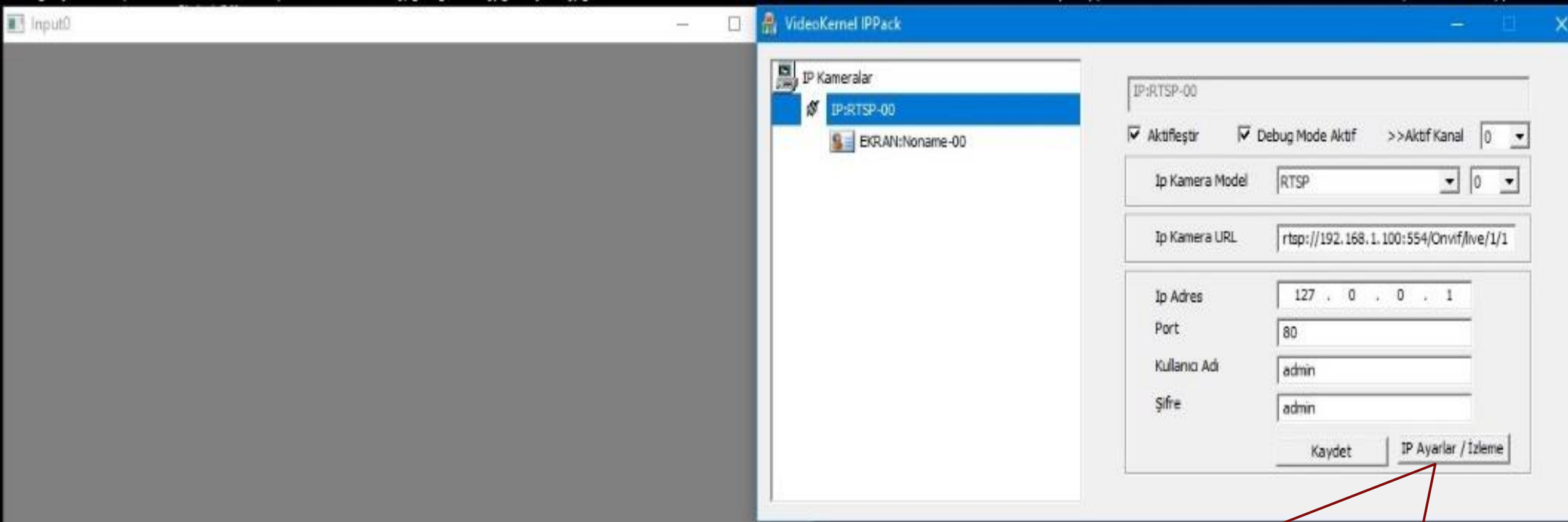
704

☐ Resize Aktif

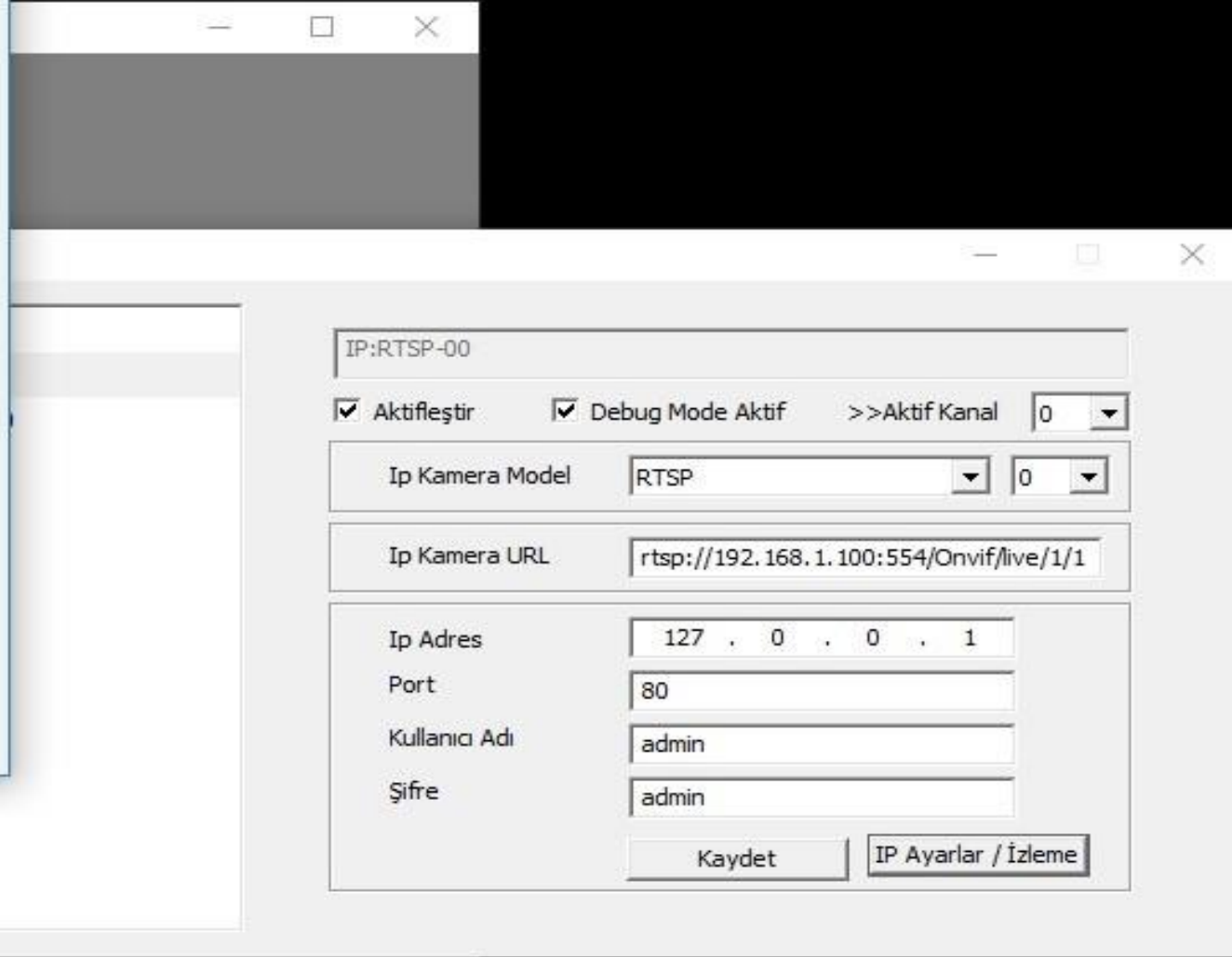
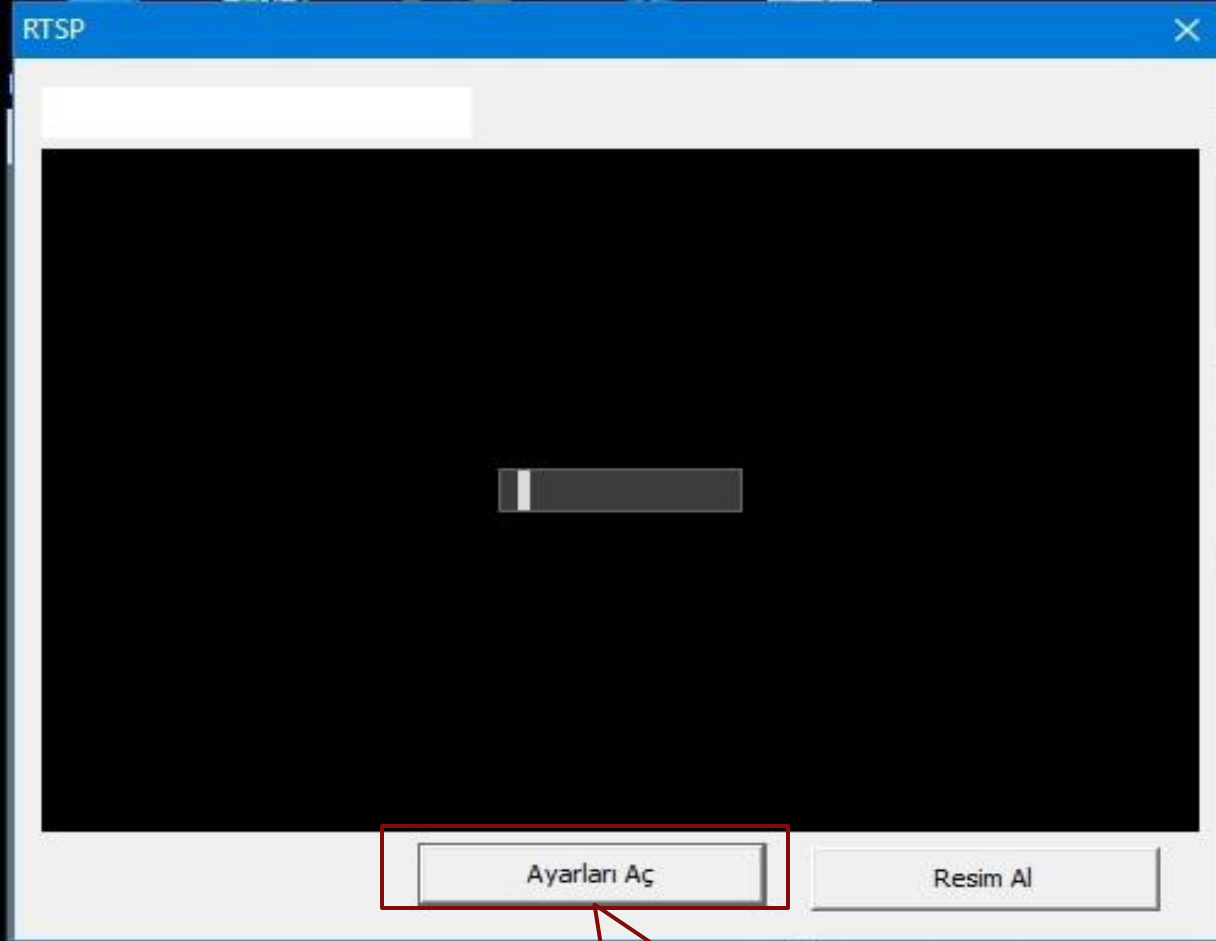
Uygula



IPInterface ayarları bittikten sonra kapatılıp tekrar açılır ve resimde görüldüğü gibi kamera işareti gelir. Bu işaret kameranın takılı olduğunu ve ayarların algılandığını gösterir. Not: IPInterface ile ilgili ayarlara IPInterface uygulamasına sağ klik yapılp dosya konumu aç dendiğinde Ipcams.ini dosyasından ulaşılabilir. Ipcams.ini dosyasının anlatımı en son görseldedir.



IPInterface uygulamasında kamera çözünürlüklerini ayarlamak için Debug Mode Aktif seçeneği tıklanır ve uygulama kapatılıp tekrar açılır.Açıldığından Input() ekranı açılacaktır.IpInterface uygulaması sağ alt tarafta minimize olur.Orada çift tıklanara açılır.Kamera simgesinin olduğu seçenek tıklanır ve IP Ayarlar/İzleme seçeneği tıklanır.



IP Ayarlar/İzleme seçeneği tıklandığında RTSP ekranı açılır burada Ayarları Aç butonu tıklanır ve kameradan görüntü gelmesi beklenir.



RTSP

Input0

☒ Debug Mode Aktif >>Aktif Kanal 0

ra Model RTSP 0

ra URL rtsp://192.168.1.100:554/Onvif/live/1/1

127 . 0 . 0 . 1

80

Adı admin

admin

Kaydet IP Ayarlar / İzleme

Input ekranına görüntü geldiğinde buradan ekrandaki siyah karenin yeri değiştirilerek kameranın hangi alanda okuma yapması gerektiği seçilir.Eğer tüm ekrandan okuma yapması isteniyorsa Url kısmında yazan adreste en sondaki 1 sayısı 2 yapılır.(Örnek rtsp://192.168.12.100:554/Onvif/live/1/2)

[IPCAMS]

IpCam00=<|Name=Noname|IpPort=1|IpAddress=127.0.0.1|IpURL=rtsp://192.168.1.100:554/Onvif/live/1/1|IpUsername=admin|IpPassword=admin|IpActive=1|IpDebugMode=1|IpActiveChr
IpCam01=<|Name=Noname|IpPort=2009435894|IpAddress=127.0.0.1|IpURL=localhost|IpUsername=None|IpPassword=None|IpActive=1|IpDebugMode=0|IpActiveChn=0|IpType=0|enable=0|Ip
IpCam02=<|Name=Noname|IpPort=786480|IpAddress=127.0.0.1|IpURL=localhost|IpUsername=None|IpPassword=None|IpActive=97|IpDebugMode=0|IpActiveChn=0|IpType=0|enable=0|IpCam
IpCam03=<|Name=Noname|IpPort=4|IpAddress=127.0.0.1|IpURL=localhost|IpUsername=None|IpPassword=None|IpActive=0|IpDebugMode=0|IpActiveChn=0|IpType=0|enable=0|IpCamNumber
IpCam04=<|Name=Noname|IpPort=34078740|IpAddress=127.0.0.1|IpURL=localhost|IpUsername=None|IpPassword=None|IpActive=0|IpDebugMode=0|IpActiveChn=0|IpType=0|enable=0|IpCa
IpCam05=<|Name=Noname|IpPort=2010491337|IpAddress=127.0.0.1|IpURL=localhost|IpUsername=None|IpPassword=None|IpActive=96|IpDebugMode=0|IpActiveChn=0|IpType=0|enable=0|I
IpCam06=<|Name=Noname|IpPort=0|IpAddress=127.0.0.1|IpURL=localhost|IpUsername=None|IpPassword=None|IpActive=0|IpDebugMode=0|IpActiveChn=0|IpType=0|enable=0|IpCamNumber
IpCam07=<|Name=Noname|IpPort=3932192|IpAddress=127.0.0.1|IpURL=localhost|IpUsername=None|IpPassword=None|IpActive=0|IpDebugMode=0|IpActiveChn=0|IpType=0|enable=0|IpCam
IpCam08=<|Name=Noname|IpPort=1240532|IpAddress=127.0.0.1|IpURL=localhost|IpUsername=None|IpPassword=None|IpActive=70|IpDebugMode=0|IpActiveChn=0|IpType=0|enable=0|IpCa
IpCam09=<|Name=Noname|IpPort=0|IpAddress=127.0.0.1|IpURL=localhost|IpUsername=None|IpPassword=None|IpActive=137|IpDebugMode=0|IpActiveChn=0|IpType=0|enable=0|IpCamNumb
IpCam10=<|Name=Noname|IpPort=512|IpAddress=127.0.0.1|IpURL=localhost|IpUsername=None|IpPassword=None|IpActive=0|IpDebugMode=0|IpActiveChn=0|IpType=0|enable=0|IpCamNumb
IpCam11=<|Name=Noname|IpPort=2147348480|IpAddress=127.0.0.1|IpURL=localhost|IpUsername=None|IpPassword=None|IpActive=210|IpDebugMode=0|IpActiveChn=0|IpType=0|enable=0|
IpCam12=<|Name=Noname|IpPort=0|IpAddress=127.0.0.1|IpURL=localhost|IpUsername=None|IpPassword=None|IpActive=0|IpDebugMode=0|IpActiveChn=0|IpType=0|enable=0|IpCamNumber
IpCam13=<|Name=Noname|IpPort=0|IpAddress=127.0.0.1|IpURL=localhost|IpUsername=None|IpPassword=None|IpActive=60|IpDebugMode=0|IpActiveChn=0|IpType=0|enable=0|IpCamNumbe
IpCam14=<|Name=Noname|IpPort=1241668|IpAddress=127.0.0.1|IpURL=localhost|IpUsername=None|IpPassword=None|IpActive=121|IpDebugMode=0|IpActiveChn=0|IpType=0|enable=0|IpC
IpCam15=<|Name=Noname|IpPort=0|IpAddress=127.0.0.1|IpURL=localhost|IpUsername=None|IpPassword=None|IpActive=59|IpDebugMode=0|IpActiveChn=0|IpType=0|enable=0|IpCamNumbe

[SCREENCAMS]

ScreenCam00=<|Name=Noname|IpId=-1|ScreenX=0|ScreenY=0|ScreenW=704|ScreenH=576|ResizeH=576|ResizeW=704|Resize=1|enable=0|>
ScreenCam01=<|Name=Noname|IpId=-1|ScreenX=0|ScreenY=0|ScreenW=640|ScreenH=480|ResizeH=288|ResizeW=352|Resize=1|enable=0|>
ScreenCam02=<|Name=Noname|IpId=-1|ScreenX=0|ScreenY=0|ScreenW=640|ScreenH=480|ResizeH=288|ResizeW=352|Resize=1|enable=0|>
ScreenCam03=<|Name=Noname|IpId=-1|ScreenX=0|ScreenY=0|ScreenW=640|ScreenH=480|ResizeH=288|ResizeW=352|Resize=1|enable=0|>
ScreenCam04=<|Name=Noname|IpId=-1|ScreenX=0|ScreenY=0|ScreenW=640|ScreenH=480|ResizeH=288|ResizeW=352|Resize=1|enable=0|>
ScreenCam05=<|Name=Noname|IpId=-1|ScreenX=0|ScreenY=0|ScreenW=640|ScreenH=480|ResizeH=288|ResizeW=352|Resize=1|enable=0|>
ScreenCam06=<|Name=Noname|IpId=-1|ScreenX=0|ScreenY=0|ScreenW=640|ScreenH=480|ResizeH=288|ResizeW=352|Resize=1|enable=0|>
ScreenCam07=<|Name=Noname|IpId=-1|ScreenX=0|ScreenY=0|ScreenW=640|ScreenH=480|ResizeH=288|ResizeW=352|Resize=1|enable=0|>
ScreenCam08=<|Name=Noname|IpId=-1|ScreenX=0|ScreenY=0|ScreenW=640|ScreenH=480|ResizeH=288|ResizeW=352|Resize=1|enable=0|>
ScreenCam09=<|Name=Noname|IpId=-1|ScreenX=0|ScreenY=0|ScreenW=640|ScreenH=480|ResizeH=288|ResizeW=352|Resize=1|enable=0|>
ScreenCam10=<|Name=Noname|IpId=-1|ScreenX=0|ScreenY=0|ScreenW=640|ScreenH=480|ResizeH=288|ResizeW=352|Resize=1|enable=0|>
ScreenCam11=<|Name=Noname|IpId=-1|ScreenX=0|ScreenY=0|ScreenW=640|ScreenH=480|ResizeH=288|ResizeW=352|Resize=1|enable=0|>
ScreenCam12=<|Name=Noname|IpId=-1|ScreenX=0|ScreenY=0|ScreenW=640|ScreenH=480|ResizeH=288|ResizeW=352|Resize=1|enable=0|>
ScreenCam13=<|Name=Noname|IpId=-1|ScreenX=0|ScreenY=0|ScreenW=640|ScreenH=480|ResizeH=288|ResizeW=352|Resize=1|enable=0|>
ScreenCam14=<|Name=Noname|IpId=-1|ScreenX=0|ScreenY=0|ScreenW=640|ScreenH=480|ResizeH=288|ResizeW=352|Resize=1|enable=0|>
ScreenCam15=<|Name=Noname|IpId=-1|ScreenX=0|ScreenY=0|ScreenW=640|ScreenH=480|ResizeH=288|ResizeW=352|Resize=1|enable=0|>
ScreenCam16=<|Name=Noname|IpId=-1|ScreenX=0|ScreenY=0|ScreenW=640|ScreenH=480|ResizeH=288|ResizeW=352|Resize=1|enable=0|>
ScreenCam17=<|Name=Noname|IpId=-1|ScreenX=0|ScreenY=0|ScreenW=640|ScreenH=480|ResizeH=288|ResizeW=352|Resize=1|enable=0|>

Bu satır kameranın ip adresi ve kullanıcı adı ve şifresinin ve debug modenin kaydedildiği kısımdır.Buradan da değişiklik yapılabilir.

Bu satırda kameranın çözünürlüklerinin kaydedildiği kısımdır.Buradan da değişiklik yapılabilir.